



Kunze GmbH • Hermann-Oberth-Str. 3 • 83052 Bruckmühl

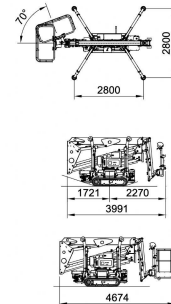
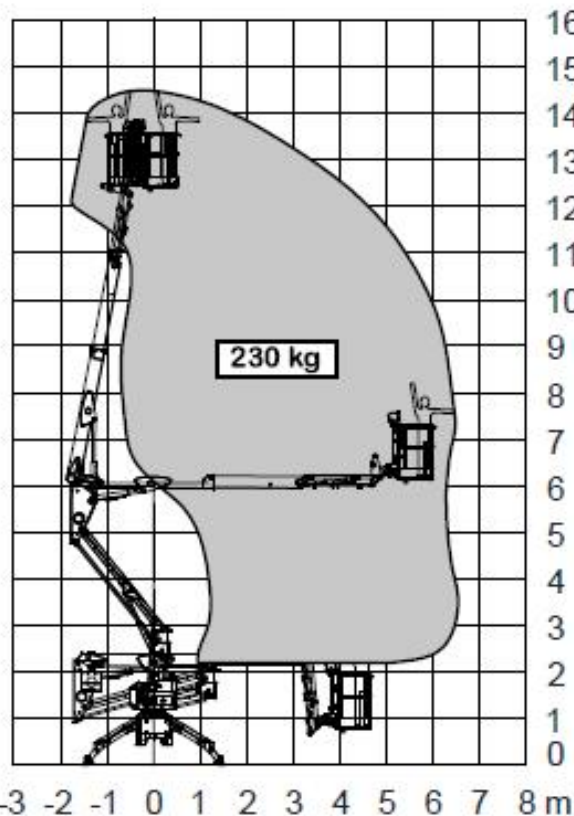
## Plattform Basket Spider15.70

**Tragkraft:** 230 kg  
**Masttyp:** Standard  
**Tech. Zustand:** Neu  
**Optischer Zustand:** Neu

**Com Nr.:** 002838  
**Arbeitshöhe:** 14500 mm  
**Seitliche Reichweite:** 6500 mm

### Extras:

Produktneuheit mit Einführungspreis bis 30.06.2023 Standardausstattung: BI-Antrieb mit Honda 1-Zylinder 4-Takt iGX390 mit elektronischer Drehzahlregelung und Auto-Choke & 230V/110VAC Elektromotor Sanfte & Multifunktionale Proportionalsteuerung mit Funkfernsteuerung von Scanreco Automatische Abstützung Leichter, abnehmbarer Arbeitskorb (Wechselsystem für Anbringung einer Seilwinde) Luft- Wasser- & Stromanschluss (230V) im Arbeitskorb Neigungssensor (max 1,5°) Diagnosedisplay zur einfachen Wartung Hydraulisch verstellbares Kettenfahrwerk Schwarze Ketten Mit Führerscheinklasse BE auf Anhänger transportierbar Geringe Abstützweiten Betrieb des Elektromotors mit haushaltsüblicher Steckdose Vielseitige Einsatzmöglichkeiten auch dank umfangreicher Optionen



**Preis: 49.900,00 € (zzgl. MwSt.) (Zwischenverkauf vorbehalten)**

Es gelten unsere allgemeinen Geschäftsbedingungen, die unter <https://www.kunze-buehnen.com/agbs> eingesehen werden können.

**Kunze GmbH**  
Hermann-Oberth-Straße 3  
83052 Bruckmühl

Geschäftsführer  
Charly Kunze

**Kontakt**  
T. +49 (0) 8062 / 726 11 - 0  
Außerhalb der Geschäftszeiten: -27  
M. sales@kunze-buehnen.com  
M. service@kunze-buehnen.com  
www.kunze-buehnen.com

**Sitz der Gesellschaft D-**  
83052 Bruckmühl  
Amtsgericht Traunstein  
HRB 6170  
UST-IdNr. DE 131 186622  
DUNS Nr. 327 040 689

**Bankverbindung**  
Sparkasse Rosenheim-Bad Aibling  
BLZ 711 500 00  
Kto.-Nr. 10 28 71  
IBAN DE57 7115 0000 0000 1028 71  
BIC BYLADEM1ROS